



ENTRUST

Secure privileged access management with nShield HSMs



Protección de alta seguridad de las credenciales de cuentas privilegiadas

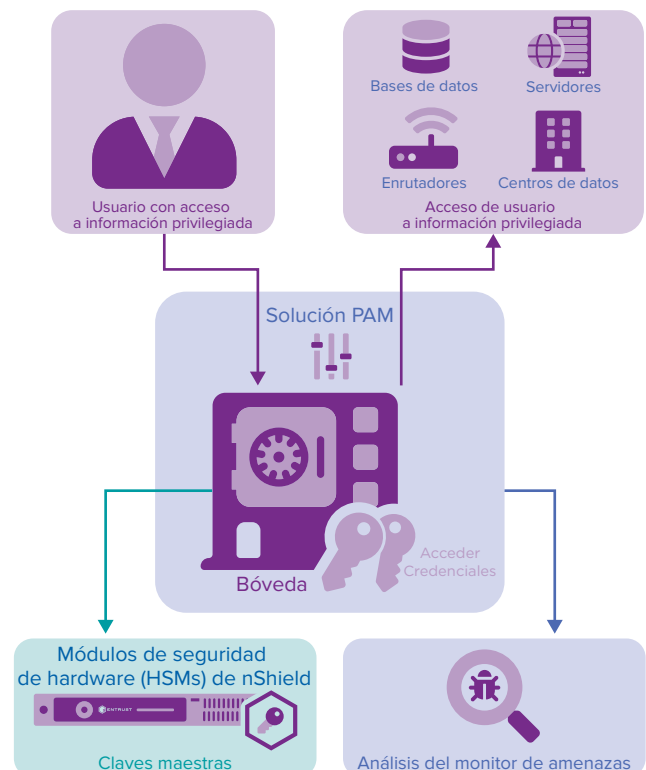
CARACTERÍSTICAS PRINCIPALES

- Las claves criptográficas que se utilizan para acceder a la bóveda están protegidas dentro de un HSM con certificación FIPS 140-2 Nivel 3 resistente a manipulaciones indebidas
- Proteja y administre una gran cantidad de claves de cuentas privilegiadas dentro de los límites del hardware protegido
- Integre con soluciones de administración y acreditación de cuentas privilegiadas
- Facilite la auditoría y el cumplimiento de las normas de seguridad de datos
- Mejore la seguridad del acceso privilegiado
- Mejore la responsabilidad y el control de las contraseñas privilegiadas

El desafío: los atacantes buscan oportunidades para explotar cuentas privilegiadas

Las organizaciones establecen cuentas privilegiadas para personas de gran confianza que brindan acceso y privilegios únicos en función de sus funciones y responsabilidades. Por ejemplo, un usuario con privilegios podría actualizar un sistema operativo, agregar o quitar software o acceder a archivos y directorios que son inaccesibles para los usuarios típicos.

Los ataques a las infraestructuras de TI empresariales buscan cada vez más el acceso a las credenciales de cuentas de usuarios privilegiados. Estas credenciales son muy atractivas para los atacantes, ya que un compromiso puede abrir un camino fácil hacia la información más confidencial de una empresa. También se puede abusar de los privilegios para obtener acceso a más cuentas, y las credenciales comprometidas pueden pasar desapercibidas durante un período prolongado porque el atacante parece ser un usuario de confianza.



APRENDA MÁS EN [ENTRUST.COM/HSM](https://www.entrust.com/hsm)



Secure privileged access management

Las organizaciones requieren un control total sobre las credenciales de cuentas privilegiadas, incluida la capacidad de auditar su uso, imponer restricciones de tiempo automáticas y revocar instantáneamente el acceso según sea necesario. Dichas capacidades no están disponibles cuando se administran credenciales privilegiadas a través de una hoja de cálculo u otros procesos manuales.

Al igual que otros sistemas y credenciales empresariales esenciales, las cuentas privilegiadas requieren protección criptográfica asegurada por una protección de alta seguridad de las claves de cifrado subyacentes.

La solución: soluciones de administración de acceso privilegiado integradas con HSMs nShield

Las empresas implementan herramientas de administración de acceso privilegiado (PAM) para autorizar, administrar y auditar el acceso a cuentas y datos por parte de usuarios y aplicaciones específicos. Las herramientas PAM permiten que los clientes:

- Protejan las credenciales privilegiadas dentro de una bóveda segura y cifrada
- Limiten el acceso a sistemas específicos según el rol del usuario
- Otorguen acceso por un período de tiempo específico y revocarlo automáticamente al vencimiento
- Supervisar y auditar cada actividad privilegiada

Al igual que con cualquier uso de criptografía, la protección de mayor seguridad de la bóveda cifrada incorpora un módulo de seguridad de hardware (HSM) para proteger las claves de cifrado raíz.

Los HSMs nShield® de Entrust están integrados con las principales soluciones PAM para ofrecer protección FIPS 140-2 Nivel 3 y Criterios comunes EAL 4+ para las claves que protegen las credenciales de cuentas privilegiadas. La solución combinada proporciona una capa adicional de seguridad que protege tanto las credenciales de acceso como las puertas que abren a las cuentas privilegiadas y los datos confidenciales que contienen.

HSMs de Entrust

Los HSMs nShield de Entrust se encuentran entre las soluciones de HSMs de mayor rendimiento, más seguras y fáciles de integrar que se encuentran disponibles, lo cual facilita el cumplimiento normativo y ofrece los niveles más altos de seguridad de datos y aplicaciones para organizaciones empresariales, financieras y gubernamentales.

Nuestra exclusiva arquitectura de gestión de claves Security World proporciona controles sólidos y granulares sobre el acceso y uso de claves.

Secure privileged access management

Socios nFinity



BeyondTrust Password Safe unifica las contraseñas privilegiadas

y la administración de sesiones privilegiadas, proporcionando detección, administración, auditoría y supervisión seguras de cualquier credencial privilegiada. Password Safe permite a las organizaciones lograr un control y una responsabilidad completos sobre las cuentas privilegiadas.

BeyondTrust Password Safe se integra con HSMs nShield de Entrust para salvaguardar y administración las claves de cifrado utilizadas para proteger las credenciales de acceso privilegiado almacenadas.



Broadcom Privileged Access Manager es una solución automatizada para la administración de acceso privilegiado en entornos

físicos, virtuales y en la nube. Disponible como un dispositivo físico reforzado o una instancia de máquina virtual, la solución mejora la seguridad al proteger las credenciales administrativas confidenciales, como las contraseñas de administrador y root, controlar el acceso de usuarios privilegiados, hacer cumplir políticas de manera proactiva y monitorear y registrar la actividad de los usuarios privilegiados en todos los recursos de TI.

Broadcom Privileged Access Manager se integra con el HSM nShield de Entrust para cifrar y descifrar las credenciales almacenadas.



CyberArk Privileged Access Security Solution es una

plataforma unificada de clase empresarial que les permite a las organizaciones administrar y proteger todas las cuentas con privilegios. La solución protege las credenciales, incluidas las contraseñas y las claves SSH, controla el acceso a estas cuentas y aísla y registra las sesiones privilegiadas que se usan con la auditoría y el análisis forense.

En combinación con los HSMs nShield Connect, estas soluciones maximizan la seguridad que se brinda a las claves criptográficas utilizadas para acceder a las cuentas privilegiadas.

Más información

Para saber más sobre los HSMs nShield de Entrust visite [entrust.com/HSM](https://www.entrust.com/HSM). Para conocer más sobre las soluciones de seguridad digital de Entrust para identidades, acceso, comunicaciones y datos, visite [entrust.com](https://www.entrust.com)



STRATEGIC TECHNOLOGY
PARTNER PROGRAM

Para saber más sobre los
HSMs nShield de Entrust

HSMinfo@entrust.com

entrust.com/HSM

SOBRE ENTRUST CORPORATION

Entrust ayuda a que el mundo se mueva de forma segura al permitir la protección fiable de identidades, pagos y datos. Hoy más que nunca, las personas exigen experiencias seguras y sin problemas, ya sea que crucen fronteras, realicen una compra, accedan a servicios de gobierno electrónico o inicien sesión en redes corporativas. Entrust ofrece una variedad incomparable de soluciones de seguridad digital y emisión de credenciales en el núcleo de todas estas interacciones. Con más de 2500 colegas, una red de socios globales y clientes en más de 150 países, no es de extrañar que las organizaciones más confiables del mundo confíen en nosotros.

Más información
entrust.com/HSM

