



従業員向けEntrust Identity

よりセキュアで生産性の高い従業員へ

- Essentials
- Enterprise
- as a Service



ENTRUST

SECURING A WORLD IN MOTION

概要

最新のIAMプラットフォーム

今日の分散型のワークフォースでは、クラウドベースやオンプレミスなど、あらゆるデバイスからあらゆるアプリに安全にアクセスし、どこでも仕事ができることが求められています。古いセキュリティ境界の概念を前提とする従来のIDおよびアクセス管理 (IAM) ソリューションとは異なり、Entrust Identityは、よりセキュアで生産性の高い従業員を実現するために、最新のIDを中心としたゼロトラスト アプローチを採用します。

提案

包括的な従業員向けソリューション

Entrust Identityは、次のよう従業員向けのIAM用途を網羅しています。

- Identity Essentials によるWindows向けクラス最上位の多要素認証 (MFA) およびVPN
- Identity Enterprise によりオンプレミスで展開される高保証の資格情報ベースの認証
- Identity as a Service によりクラウドで展開される高保証の資格情報ベースの認証

さらにEntrust Identityは、ユーザー数50人の中小企業から100万人を超える大企業まで、幅広い規模の組織に対応できるIAMソリューションとなっています。

従業員向けのEntrust Identity

	コア ユースケース	展開オプション
Identity Essentials	Windows ベースの組織向けの、クラス最高水準のMFA; リモートアクセス保護 (VPN クライアント、クラウドアプリケーション)	オンプレミス
Identity Enterprise	高保証の資格情報ベース認証; 物理的なスマートカードの発行; パスワードレス アクセス	オンプレミス、 仮想アプライアンス
Identity as a Service	高保証の資格情報ベース認証; SSO; パスワードレス アクセスおよびSSO	クラウド

Entrust Identityは、次のような従業員向けのユースケースと展開オプションをサポートしています。

- 従業員および政府職員向けの高保証の資格情報ベース アクセス
- クラウド展開モデルにおけるシングル サインオン (SSO)
- 高保証の資格情報ベースまたはFIDO準拠のSSOで使用できるパスワードレスアクセス
- 幅広いユースケースならびにソフト トークン、ハード トークン、モバイル、グリッド カード、SMS、プッシュ、および OTP 等の認証方式をサポートする、クラス最高の多要素認証 (MFA)
- 詳細に制御できる適応型のリスクベースのアクセスと認証
- 身元証明とワークフローのオーケストレーション
- セルフサービスのパスワードのリセット
- デバイス評判分析
- Eメール署名と暗号化、ファイル暗号化、ドキュメント署名
- モバイル ソフトウェア開発キット (SDK)
- 管理および認証用の容易に統合可能なSAML/OIDC、および REST APIs に対応
- 柔軟な展開オプション: クラウド、管理済みサービス、オンプレミス、仮想アプライアンス

仕組み

従業員向けのユースケース

高保証の資格情報ベースのアクセス管理

Entrust Identityは、必要な時に必要な場所でより高いレベルのセキュリティを実現するために、デジタル証明書 (PKI) を使用するオプションを用意しています。これは、物理スマートカードまたは、iOSやAndroidデバイスにプロビジョニングされた仮想スマートカードのいずれかで利用可能です。仮想スマートカードは、Mobile Smart Credential (MSC) とも呼ばれます。

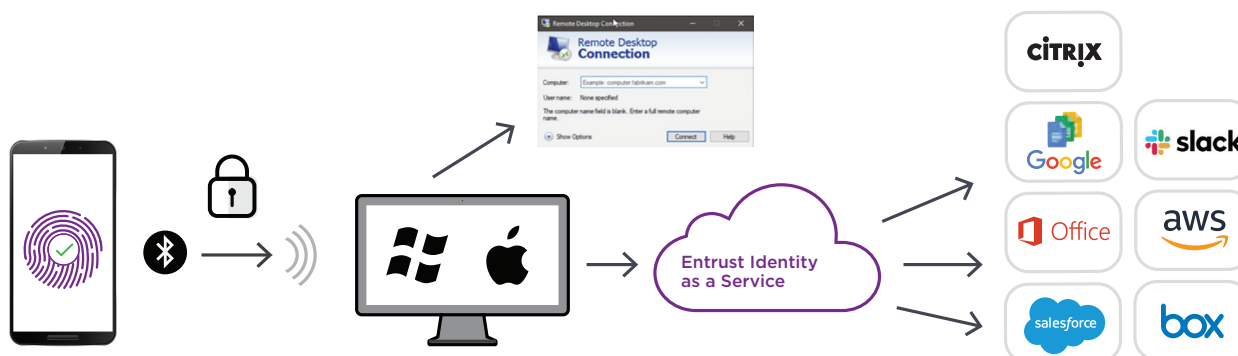
シングル サインオン (SSO)

従来のフェデレーションおよびアクセス管理システムは、ハイブリッドクラウド/オンプレミス環境でユーザーのアクセスを制御するには不向きで、手動プロビジョニングが多いためにセキュリティリスクが発生してしまいます。また、ユーザーは複数のURLと資格情報の追跡を怠ることが多く、パスワードの再利用やリサイクルなどが原因で、セキュリティリスクをさらに悪化させています。シングル サインオン (SSO) は、作業員に1セットの資格情報を提供して、あらゆるアプリ (クラウドまたはオンプレミス) に安全にアクセスできるようにすることで、これらの課題を解決し、IT部門がユーザーの資格情報を安全に管理できるようにします。Entrust Identity as a Service は、SAML や OIDC などの標準仕様を介してクラウドアプリと認証情報を連携できます。



資格情報ベースまたはFIDO準拠のSSOで使用できるパスワードレスアクセス

今日のIT部門が対処すべき最大の脆弱性は、間違いなく従業員のパスワードです。資格情報ベースのパスワードレス認証は、従業員のモバイルデバイスにデジタル証明書をプロビジョニングし、それを信用できる職場のIDに変換します。生体認証を使用してデバイスのロックを解除すると、従業員はワークステーションとアプリケーションに近接している場合はログインし、そうでない場合はログアウトします。すべてのユーザーに安全でストレスフリーなエクスペリエンスを提供し、パスワードをリセットする必要はありません。



1. 生体認証を使用してモバイルデバイスにログイン

2. 既存の顧客 PKI/オンデマンド Entrust PKI の活用

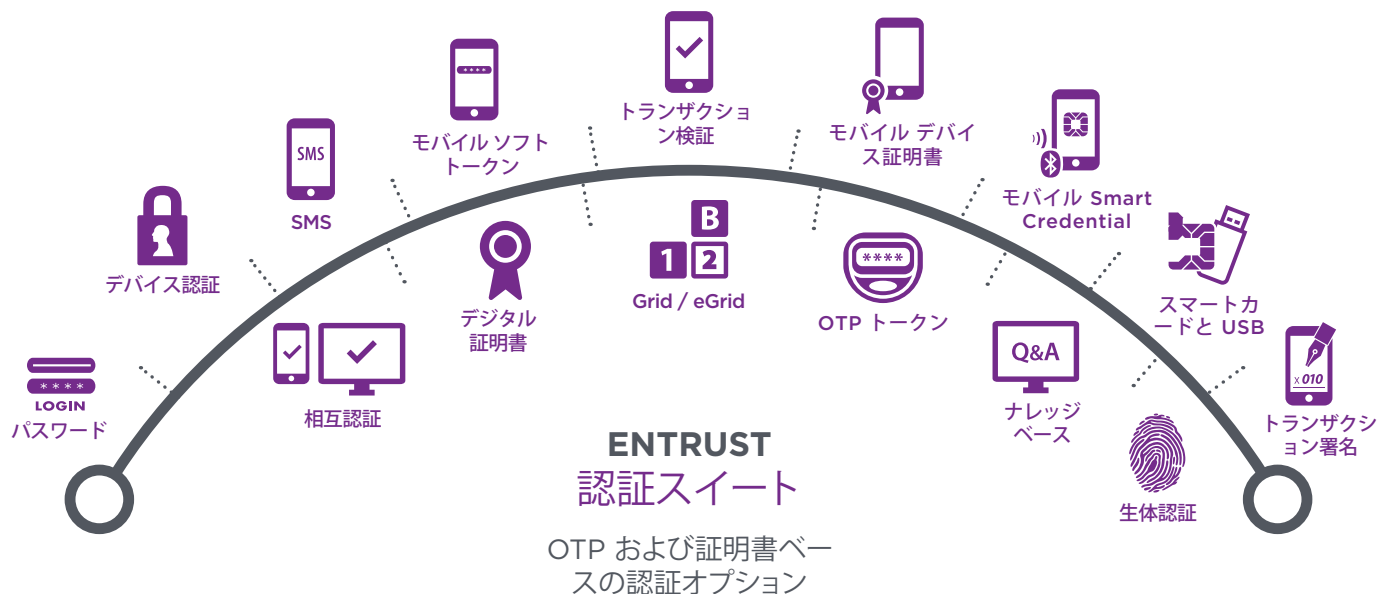
3. 再認証不要ですべてのアプリにシングルサインオン

メリット

- シンプルな展開
- PKIベース - 高保証
- 使いやすさ - 生体認証ベース
- Eメール署名および暗号化

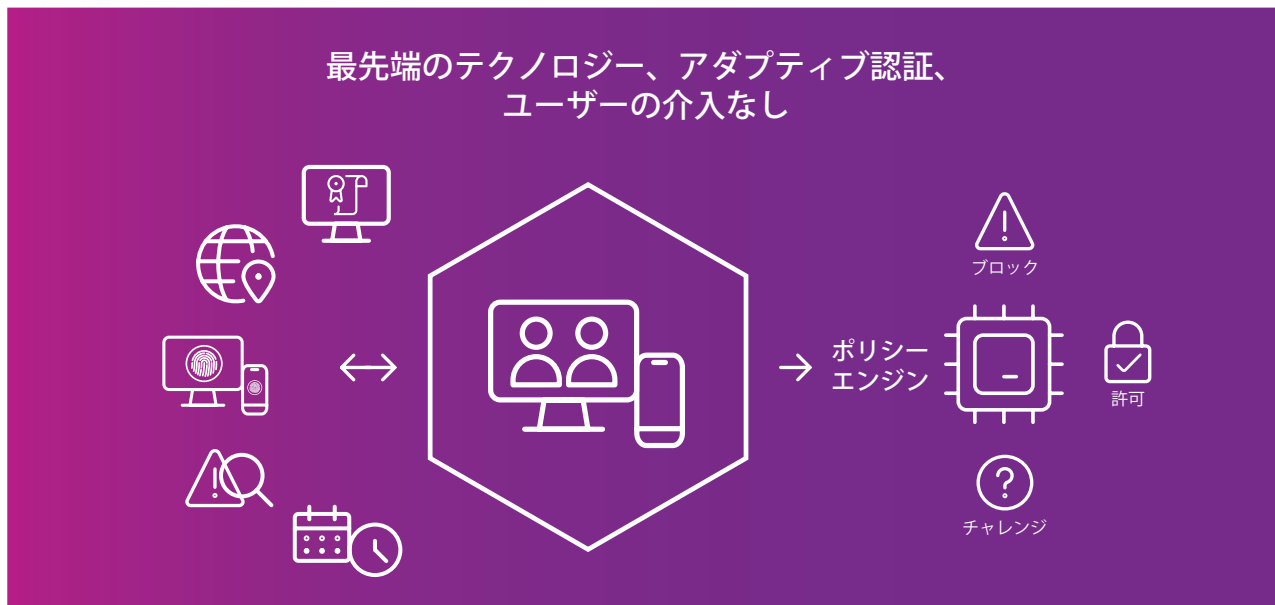
多要素認証(MFA)

Entrust Identity は、FIDO トークン、モバイルプッシュ、グリッドカードなど、他には類を見ないほどの認証要素をサポートすることで、高可用性とスケーラブルなMFAを提供しています。また、指紋や顔認識などのスマートフォンの生体認証を活用し、スマートフォンにネイティブの生体認証機能がない場合は、ビルトインソフトウェアの顔認識オプションも提供しています。



アダプティブ リスクベースのアクセスおよび認証

Entrust Identityのアダプティブ リスクベース エンジンを活用すれば、従業員が新しいデバイスを使って初めてログインする際や、異常な時刻、別の場所からのログインなど、状況に応じてセキュリティをさらに強化できます。こうした状況に限定してモバイルプッシュ通知のような追加の認証を要求することで、従業員へのストレスを最小限に抑えながら、企業のリソースを保護することができます。



身元証明とワークフローのオーケストレーション

分散して遠隔地で業務を遂行する従業員の数が増えるにつれ、リモートで従業員、請負業者、およびパートナーのアイデンティティを遠隔地から検証する必要性が高まっています。当社の身元証明ソリューションにより、従業員に完全なデジタルID検証を提供します。従業員は、政府発行の身分証明書の高解像度画像をキャプチャします。この画像は、フォレンジック テストされ、6000件以上の異なる政府発行の身分証明書のグローバルデータベースに対して認証され、ID提示者が本人であることを認証します。生体検知チェックにより、顔写真が写真そのものを撮影したのではなく、実際のものであることが確認されます。認証を受けた従業員は、完全なワークフローオーケストレーションによりオンボーディングが可能となり、適切なリソースへのアクセスを許可されます。

セルフサービスのパスワードリセット

パスワードのリセットは、ITヘルプデスクとユーザー双方にとって悩みの種です。これが原因で生産性が失われるコストは甚大です。Entrust Identityは、ユーザーが自分のパスワードを安全にリセットできる機能を提供しています。ダウンタイムやITオーバーヘッドは発生しません。もっと良い方法は、パスワードレスにすることです。

デバイス評判分析

有効な資格情報の漏洩を防ぐために、特にBYODの状況下では、最初に企業リソースへのアクセスに使用されるデバイスの評判を確認することが重要です。Entrust Identityにはこのオプションが用意されており、インターネットに接続する65億台以上のデバイスの評判を判定するデータベースへのアクセスが含まれます。この評判のチェックには、デバイスがTORベースのブラウザまたはプロキシを使用していないか、デバイスが脱獄されていないか、ルート化されたデバイスでないか、デビッドまたはクレジットカード詐欺に使用されていないか、などをアカウントの開設とアクセスの速度とともに判断することが含まれています。デバイスの評判は、身元証明にも使用されています。

Eメール署名とファイル暗号化、ドキュメント署名

Entrust Identityは、主要なMDMベンダー（Microsoft、IBM、VMwareなど）との統合を通じて、Eメールおよびファイルを暗号化することで、業務で発生する通信内容を保護できます。MDMベンダーとの統合は、Eメール暗号化、ファイル暗号化、ドキュメント署名による職場のセキュアなトランザクションをサポートしています。

モバイル SDK と対応する統合

Entrust Identityは、モバイルSDKを提供しているため、必要に応じてIAMを従業員のアプリケーションなどに直接埋め込むことができます。また、すべての主要VPNベンダー、SAML/OIDCおよびAPIを含んだ、実績のある、すぐに利用可能な統合ポートフォリオを提供します。同様に、Entrust Identityは、Active Directory (AD)、Active Directory Federation Server (ADFS)、ユーザー同期用 Azure AD、および ActiveSync Device Provisioning を含むMicrosoft環境で作動し、未認証のデバイスがユーザーのEメールにアクセスすることを保護します。資格情報ベースのユースケース用に、Entrust IdentityはMicrosoftのCAが発行する証明書を利用することができます。

従業員向けEntrust Identity Solutionのマトリックス

	Identity Essentials	Identity as a Service	Identity Enterprise
MFA	✓	✓	✓
SSO		✓	フェデレーション モジュール経由 (SAML)
高保証、資格情報ベースのアクセス (証明書)		✓	✓
物理スマート カード 発行			✓
高保証の資格情報ベースまたはFIDO準拠のSSOで使用できるパスワードレスアクセス		✓	
パスワードレス ログイン		✓	✓
アダプティブ アクセス	ポリシーベース	リスクベース	リスクベース
身元証明		✓	✓
セルフサービスのパスワードのリセット	✓	✓	✓
デバイスの評判		✓	✓
Eメールおよびファイルの暗号化		✓	✓
文書の署名		✓	✓
ADFS	✓	✓	✓
Azure AD の統合		✓	
ActiveSync デバイス 保護	✓	✓	
IT プラットフォーム 要件	Windows	該当なし	Windows/Linux
モバイル SDK	✓	✓	✓
ユーザー数	5000人未満	無制限	5000人以上
展開オプション	オンプレミス	クラウド	オンプレミス

柔軟な展開、幅広い機能

Entrust Identityは、クラウドベース、オンプレミスまたは仮想アプライアンスとして展開可能です。また、Managed Service Providerとも連携して、マネージドサービスとしても提供しています。

Entrust Identity

- 既存の IT インフラストラクチャとワークフローの補完 vs. 置き換えの模索
- VPN、クラウド、およびオンプレミス ベースのアプリケーションの幅広いサポートを提供
- 業界唯一の真の高保証パスワードレス ソリューションもサポートする、証明書ベースの認証オプションを提供
- ポートフォリオ全体で機能する単一かつ最新の統合アプリを備えたモバイル プラットフォームを提供
- 利用可能な統合、SAML/OIDC、APIs を提供
- モバイル開発キットが含まれているため、認証を自社のアプリに直接組み込み、必要に応じて自社ブランドにすることが可能
- Microsoft Intune、MobileIron、Citrix、および VMware AirWatch を含む業界最大の MDM エコシステムへのアクセスを提供
- ポイントアンドクリックのプロビジョニングとポリシー管理、ならびにセルフサービスのパスワードのリセットにより、IT 実装が容易で効率的な運用を確保

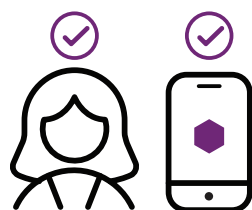
モバイルファーストのアプローチ

Entrust Identityは、独自のモバイルアプローチを用いることで、アクセスを可能にする前に、デバイスとユーザーの信用を確立するための階層化モデルを用いています。アダプティブ・ステップアップ認証と組み合わせたパターンとセッションの継続的監視により、信用を長期間維持できるようになります。

当社のソリューション

Entrust Identity ポートフォリオ

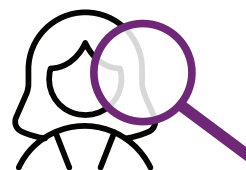
Entrust Identityは、日々増加するセキュリティ脅威を先回りし、ゼロトラストフレームワークを実現するために必要な柔軟性とスケーラビリティを提供するIAM ポートフォリオです。従業員向け以外にも、消費者と市民向けのユースケースにも対応しています。



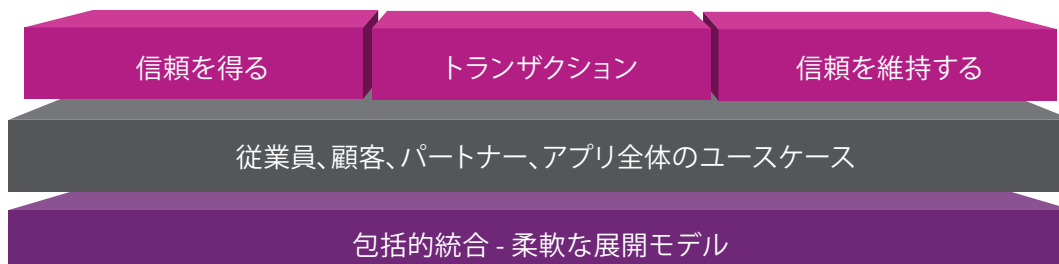
- ・ユーザーへの信頼
- ・デバイスへの信頼
- ・資格情報の提供



- ・セキュアアクセス
- ・セキュアなトランザクション
- ・トランザクション署名



- ・ユーザーの挙動監視
- ・セッションのアクティビティの監視
- ・システム全体のパターン監視



ENTRUSTの優位性

IAM のリーダー

25年もの間、デジタルIDの専門知識を蓄積し、50年以上もの間、セキュリティ革新を続けてきたEntrustは、IDとアクセス管理の世界的リーダーです。当社の高保証ソリューションは、フォーチュン500企業や政府機関などでも採用されており、世界中の1万人以上のお客様に導入されています。Entrust Identityは、デジタルIDと企業資産を保護すると同時に、従業員の生産性を向上させ、消費者と一般市民にストレスフリーな環境を実現します。

詳細はこちらから
03-6738-6710
japan.mktg@entrust.com
entrust.com/ja

ENTRUST CORPORATIONについて

Entrust は信頼できる認証、支払い、データ保護を実現することで、動き続ける世界をセキュアにしています。今日、支払いや国際取引、電子政府サービスへのアクセス、そして企業ネットワークへの認証において世界中でより安全で円滑なユーザ体験が求められています。Entrust はこれらの要となる部分において、他に類を見ない幅広いデジタル セキュリティとID発行ソリューションを提供しています。2,500人を超える従業員、グローバルパートナーネットワーク、そして150カ国以上におよぶ顧客に支えられ、世界で最も信頼されている組織から信頼されています。

詳細はこちら：
entrust.com/ja    

米国および他の各国、またはそのいずれかの Entrust および IntelliTrust は、Entrust Corporation の商標、登録商標およびサービスマーク、またはそのいずれかです。©2016-2020 Entrust Corporation. All rights reserved. IA21Q2-Entrust-Identity-Workforce-BR



TEL: 03-6738-6710
japan.mktg@entrust.com